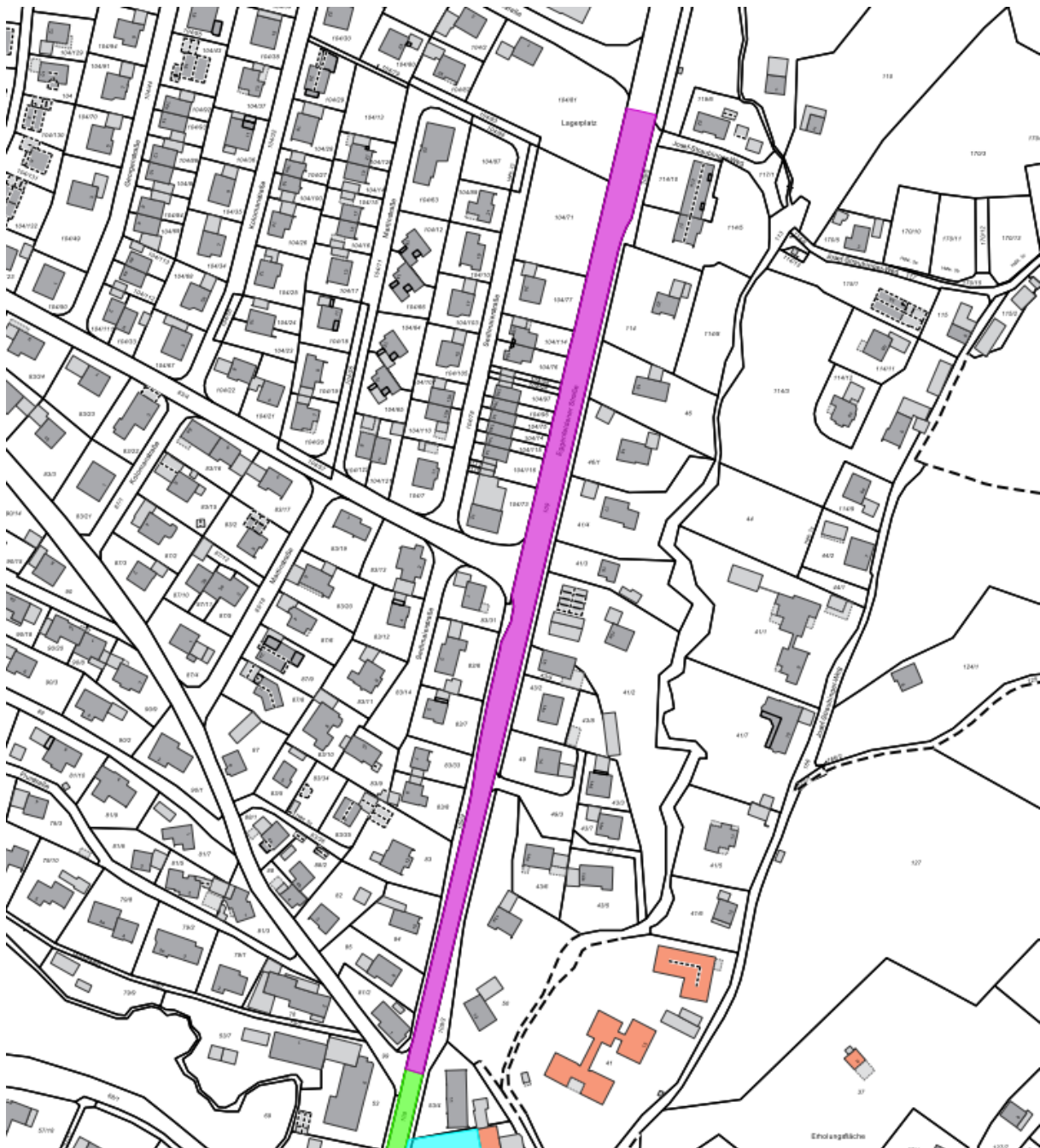


Bauabschnitt 4: Arbinger Straße - Josef Straubinger Weg (ca. September - Ende November)



- Arbinger Straße: Einfahrt zur Kolomanstraße
- Florianstraße: Einfahrt zur Georgenstraße
- Nordendstraße: Durchfahrt bei Georgenstraße zur Kreisstraße

